

Legende

- Bestandstrasse mit Maststandort
- Trassenkorridor für Freileitungstrasse (Korridorbreite: 200 m)
- Abschnittsvarianten für Freileitungstrasse abgeschichtet (Korridorbreite: 200 m)

Gewerbliche Wirtschaft / Industrie und Versorgung

- Gewerbliche Baufläche
- Sondergebiet, Sonderbaufläche
- Versorgungsfläche
- Gewerbliche Baufläche in Planung
- Industriegebiet in Planung
- Sondergebiet, Sonderbaufläche in Planung
- Versorgungsfläche in Planung

Wasserwirtschaft

- Trinkwasserschutzgebiet
- Überschwemmungsgebiet festgesetzt
- Überschwemmungsgebiet vorläufig gesichert

Rohtoffgewinnung / Rohstoffsicherung

- Vorranggebiet für Bodenschätze
- Vorbehaltsgebiet für Bodenschätze
- Abbau von Bodenschätzen

Technische Infrastruktur Energie / Entsorgung

- Elektrizitäts- und Entsorgungsanlagen
- Elektrizitätsanlagen, flächenhaft
- BG: Biogasanlage
- FRNL: Forschungs-Neutronenquelle
- KW: Heizkraftwerk
- KW: Kleinwerk
- PV: Photovoltaikanlage
- UW: Umspannwerk
- Hochdruckgasleitung
- Hochspannungsfreileitung
- Hochspannungsfreileitung in Planung

Technische Infrastruktur Verkehr

- Autobahn
- Bahnanlage

Freiraum

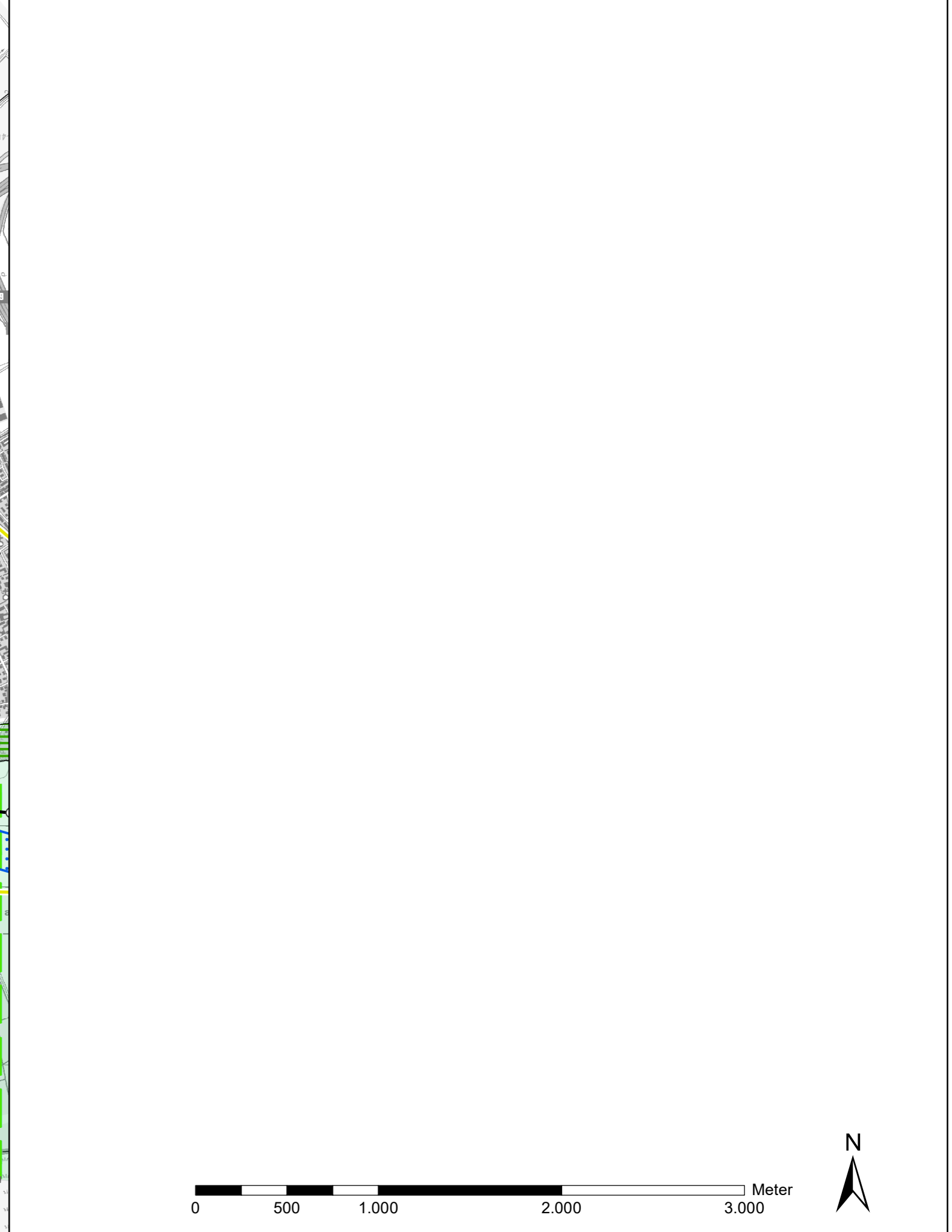
- Landschaftliches Vorbehaltsgebiet
- Regionaler Grünzug

Erholung und Tourismus

- Wanderwege
- Ferradwege
- Öffentliche Grünfläche
- Öffentliche Grünfläche in Planung
- Erholungsräume

Abgrenzungen

- Untersuchungsraum (Korridorbreite 4.000 m)
- Landkreisgrenze mit Landkreisnamen
- Gemeindegrenze mit Gemeinamen

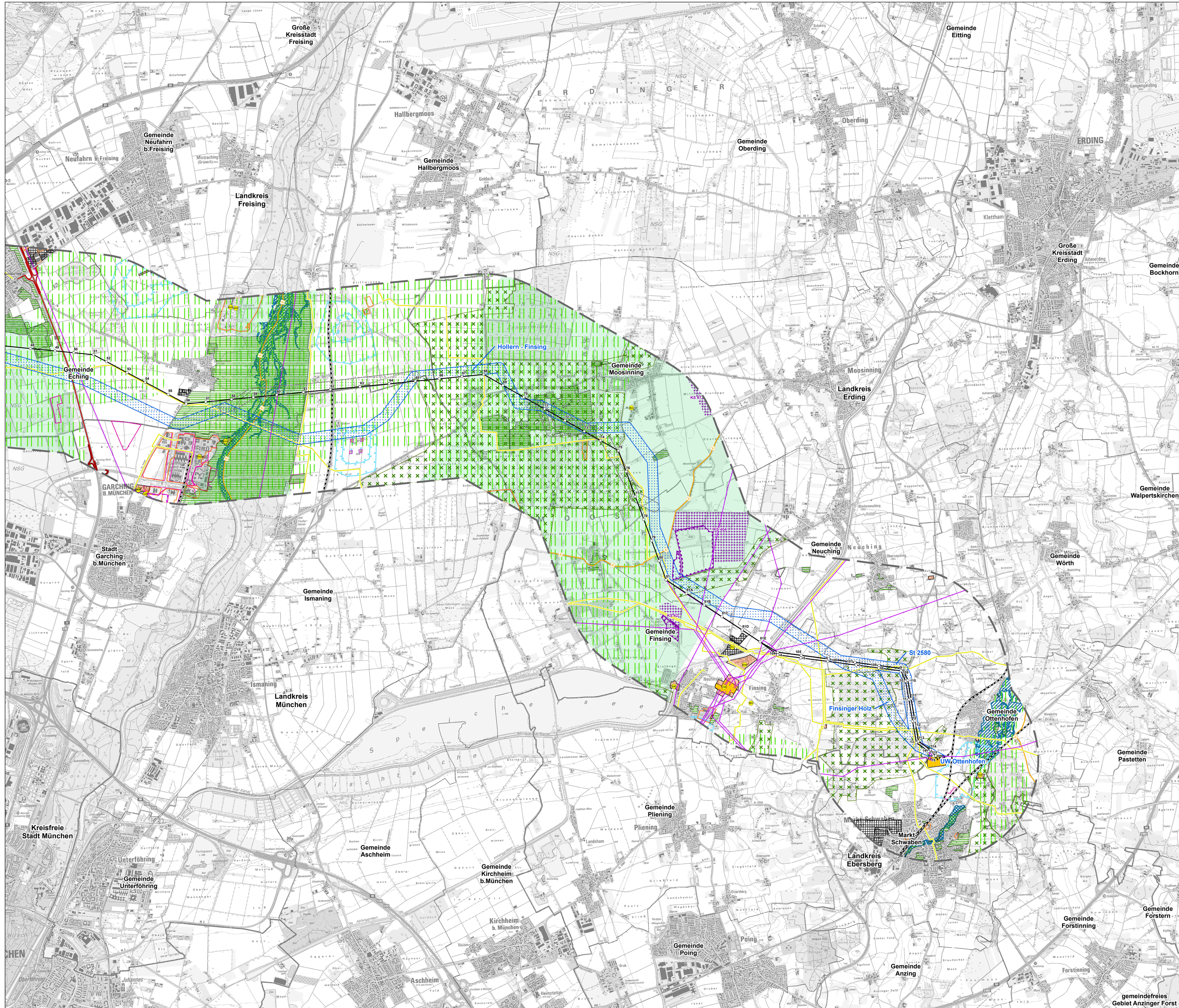


Nr.	Art der Änderung	Datum	Zeichen

Informationsmaterialien zum Raumordnungsverfahren
Stand: März 2021

Raumverträglichkeitsstudie (RVS)
mit Umweltverträglichkeitsstudie (UVS)

Vorbereitender:	TenneT TSO GmbH	
Ersteller:	Institut für Umweltplanung und Raumentwicklung GmbH & Co. KG Amalienstraße 79 80799 München Tel: +49 (0) 89 30 74 975-0 Fax: +49 (0) 89 30 74 975-25	
	PlanungsGruppe Landespflege TNL GmbH Kleine Diewelstr. 21 30171 Hannover Tel: +49 (0) 511 28368-20 Fax: +49 (0) 511 28368-21	
Vorhaben:	Ersatzneubau 380/220-kV-Leitung Oberbachern - Ottenhofen	
Unterlage:	Nutzung, Freiraum und freiraumbezogene Erholung	
Unterlage / Blatt-Nr.:	C-4 Blatt 1 von 2	bearbeitet: Albrecht / Brinkmann
Maßstab:	1:25.000	gezeichnet: Brinkmann
Blattgröße:	1189 x 841 mm	geprüft: Albrecht
Kartengrundlage:	DTK 1:25.000, DTK 1:100.000 © Bayerische Vermessungsverwaltung	
Aufgestellt:	Bayreuth, den 30.03.2021	
Gesamtprojektierung:	Teamleitung:	
Stephanie Fiedler	Andrea Thiel	



Legende

- Bestandstrasse mit Maststandort
- Trassenkorridor für Freileitungstrasse (Korridorbreite: 200 m)
- Abschnittsvariante für Freileitungstrasse abgeschichtet (Korridorbreite: 200 m)

Gewerbliche Wirtschaft / Industrie und Versorgung

- Gewerbliche Baufläche
- Sondergebiet, Sonderbaufläche
- Versorgungsfläche
- Gewerbliche Baufläche in Planung
- Industriegebiet in Planung
- Sondergebiet, Sonderbaufläche in Planung
- Versorgungsfläche in Planung

Wasserwirtschaft

- Trinkwasserschutzgebiet
- Überschwemmungsgebiet festgesetzt
- Überschwemmungsgebiet vorläufig gesichert

Rohstoffgewinnung / Rohstoffsicherung

- Vorranggebiet für Bodenschätze
- Vorbehaltsgebiet für Bodenschätze
- Abbau von Bodenschätzen

Technische Infrastruktur Energie / Entsorgung

- Elektrizitäts- und Entsorgungsanlagen
- Elektrizitätsanlagen, flächenhaft
- BG: Biogasanlage
- FRL: Forschungs-Neutronenquelle
- HKW: Heizkraftwerk
- KW: Klärwerk
- PV: Photovoltaikanlage
- UW: Umspannwerk
- Hochdruckgasleitung
- Hochspannungsfreileitung
- Hochspannungsfreileitung in Planung

Technische Infrastruktur Verkehr

- Autobahn
- Bahnanlage

Freiraum

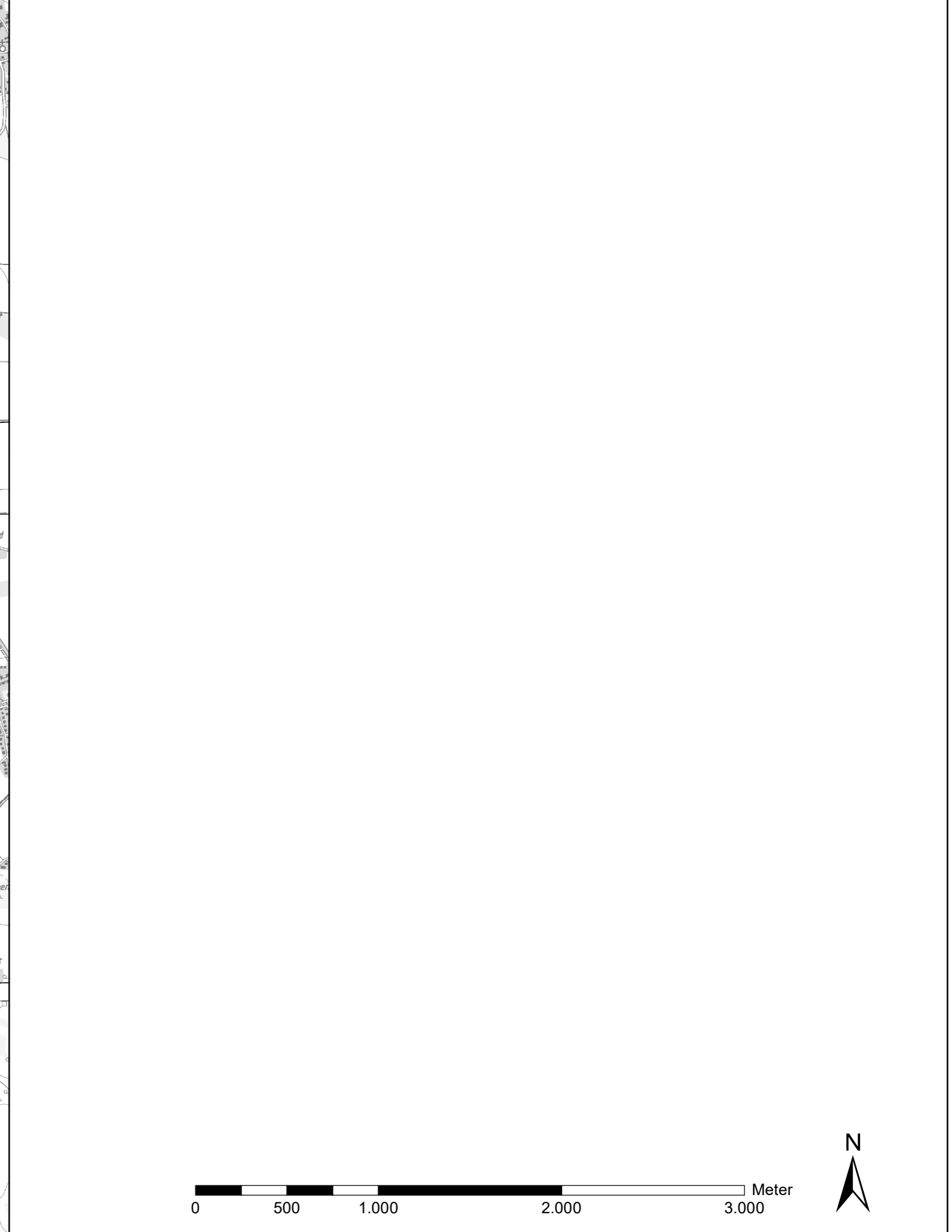
- Landschaftliches Vorbehaltsgebiet
- Regionaler Grünzug

Erholung und Tourismus

- Wanderwege
- Ferradwege
- Öffentliche Grünfläche
- Öffentliche Grünfläche in Planung
- Erholungsräume

Abgrenzungen

- Untersuchungsraum (Korridorbreite 4.000 m)
- Landkreisgrenze mit Landkreisnamen
- Gemeindegrenze mit Gemeindefamen



Nr.	Art der Änderung	Datum	Zeichen

Informationsmaterialien zum Raumordnungsverfahren
 Stand: März 2021
 Raumverträglichkeitsstudie (RVS)
 mit Umweltverträglichkeitsstudie (UVS)

Vorbereitender:	Tennet TSO GmbH	
Ersteller:	Institut für Umweltplanung und Raumentwicklung GmbH & Co. KG Amalienstraße 79 80799 München Tel: +49 (0) 89 30 74 975-0 Fax: +49 (0) 89 30 74 975-25	
	Planungsgruppe Landespflege TNL GmbH Kleine Doweistr. 21 30171 Hannover Tel: +49 (0) 511 28368-20 Fax: +49 (0) 511 28368-21	
Vorhaben:	Ersatzneubau 380/220-kV-Leitung Oberbachern - Ottenhofen	
Unterlage:	Nutzung, Freiraum und freiraumbezogene Erholung	
Unterlage / Blatt-Nr.:	C-4 Blatt 2 von 2	bearbeitet: Albrecht / Brinkmann 30.03.2021
Maßstab:	1:25.000	gezeichnet: Brinkmann 30.03.2021
Blattgröße:	1189 x 841 mm	geprüft: Albrecht 30.03.2021
Kartengrundlage:	DTK 1:25.000, DTK 1:100.000 © Bayerische Vermessungsverwaltung	
Aufgestellt:	Bayreuth, den 30.03.2021	
Gesamtprojektleitung:		Teamleitung:
	Stephanie Fiedler	Andrea Thiel